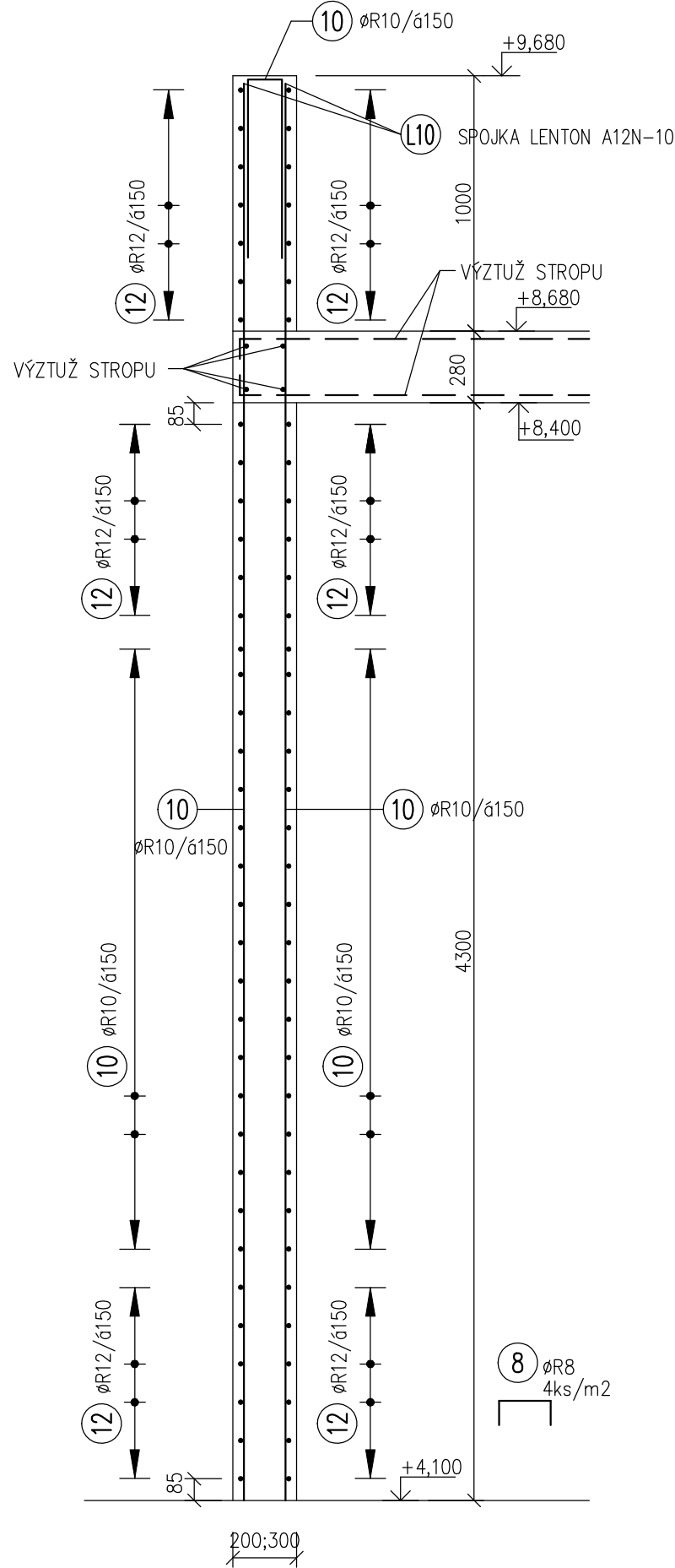
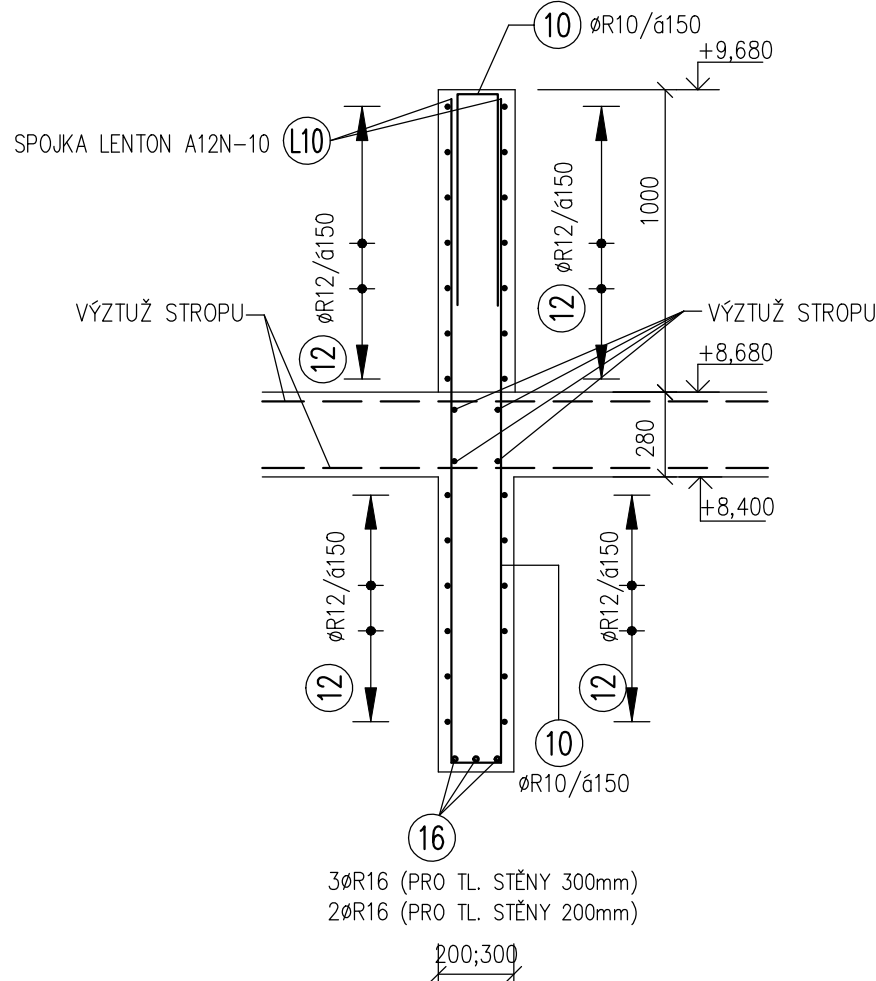


STĚNY–SVISLÉ ŘEZY 1:25

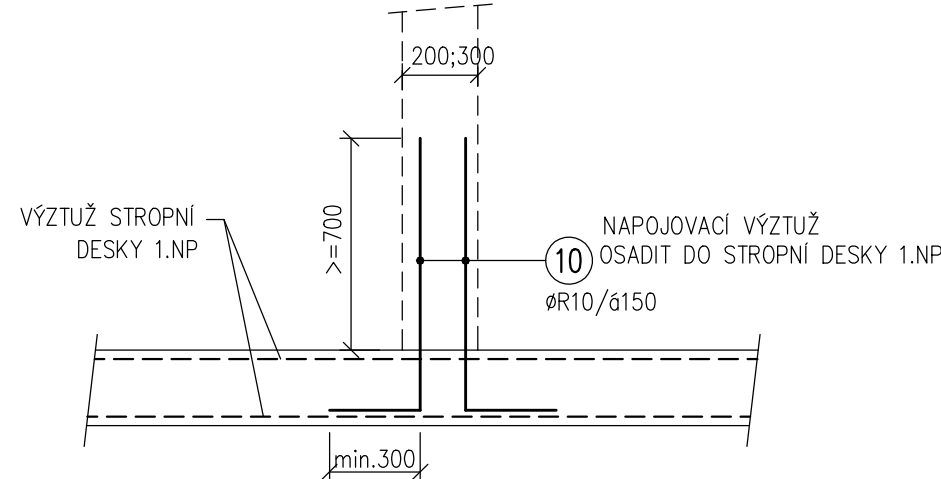
–17,85bm (TL 300mm)
–45,05bm (TL 200mm)



NADPRAŽÍ OTVORŮ
(KROMĚ ŽEBER Ž2.1, Ž2.2, Ž2.3)

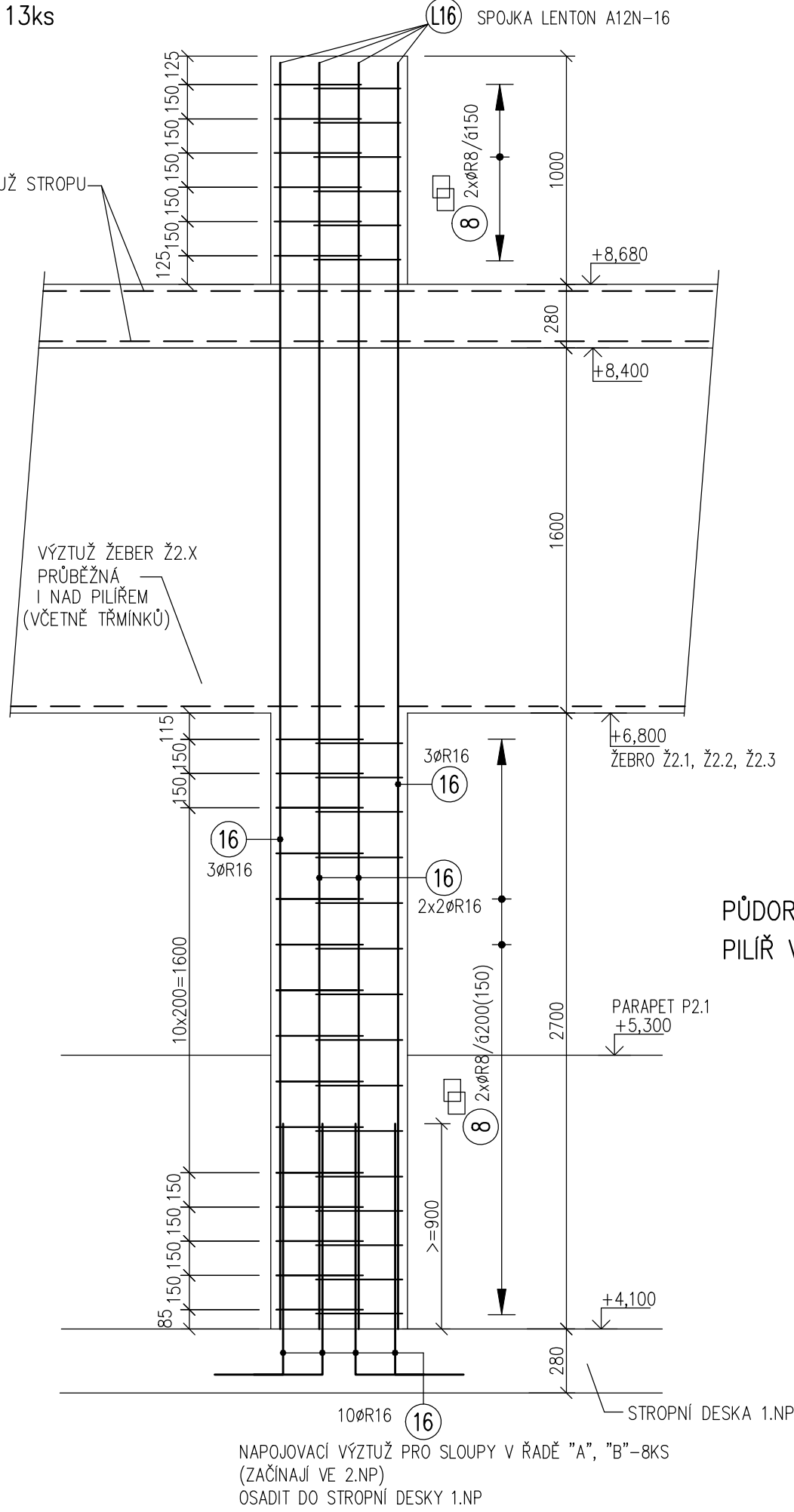


NAPOJOVACÍ VÝZTUŽ PRO STĚNY
PLATÍ PRO STĚNY ZAČÍNÁJÍCÍ V 2.NP–22,10bm



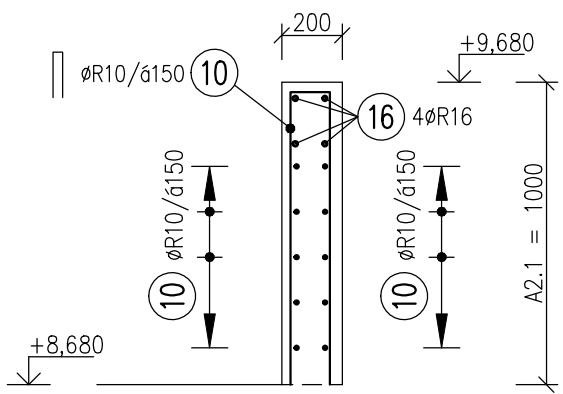
MEZIOKENNÍ PILÍŘE C2.1 C2.2

M1:25 OZNAČENÍ A UMÍSTĚNÍ PILÍŘŮ – VIZ TVAR

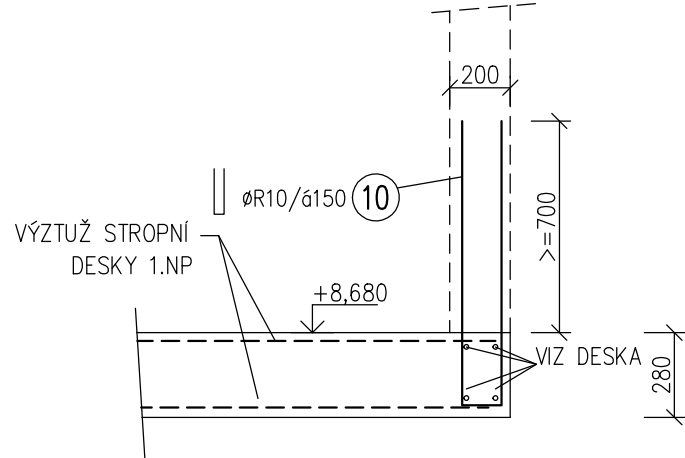


ATIKA A2.1

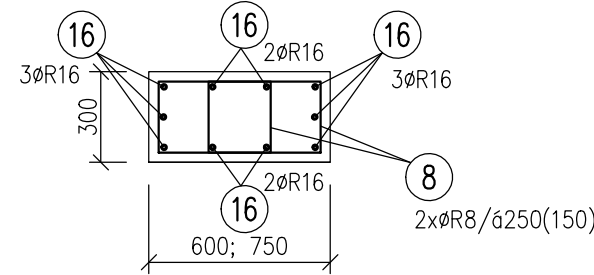
M1:25 OZNAČENÍ A UMÍSTĚNÍ ATK – VIZ TVAR ATK
75,60bm



NAPOJOVACÍ VÝZTUŽ PRO ATKY
ZE STŘOPU 2.NP – 75,60bm

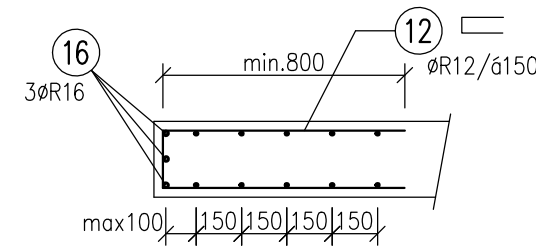


PŮDORYS
PILÍŘ VE STĚNĚ (300/600; 300/750)

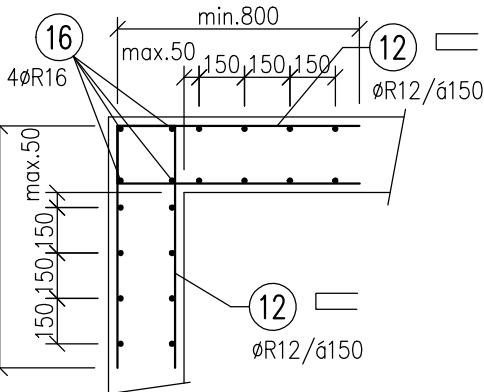


PŮDORYSY STĚN 1:25

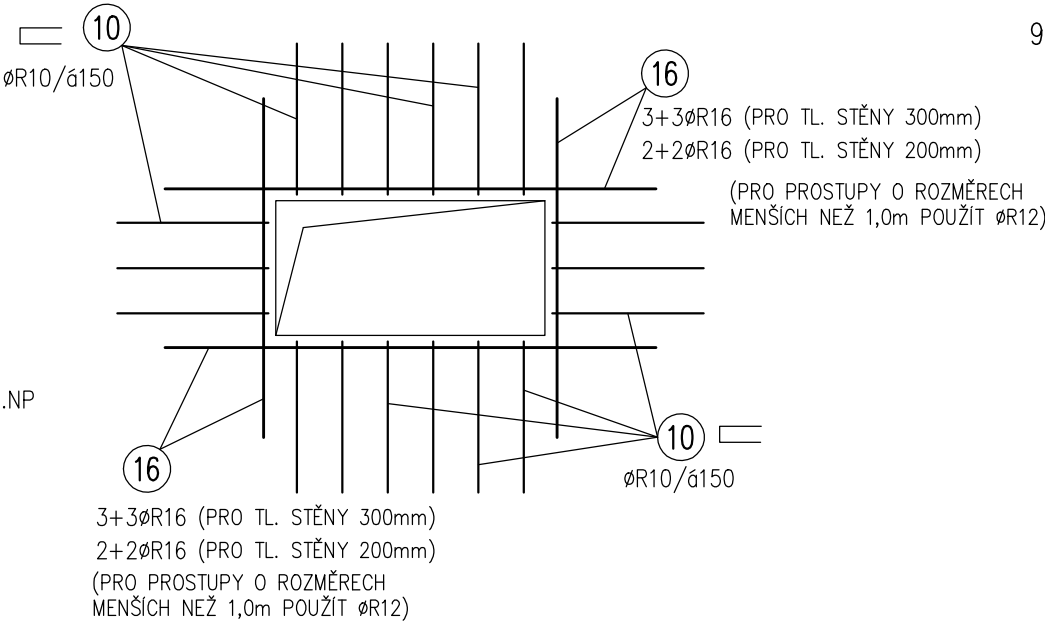
VOLNÝ KONEC STĚNY:



ROH STĚNY:

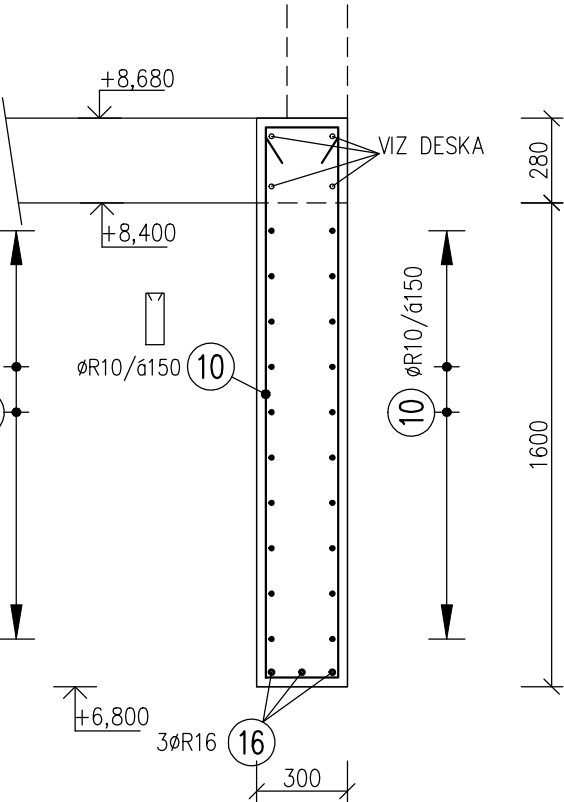


PRINCIP OLEMOVÁNÍ PROSTUPŮ VE STĚNÁCH



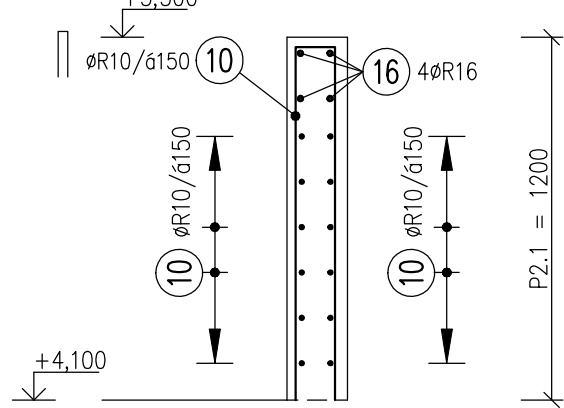
ŽEBRO Ž2.1

M1:25 OZNAČENÍ A UMÍSTĚNÍ ŽEBER – VIZ TVAR
18,00bm



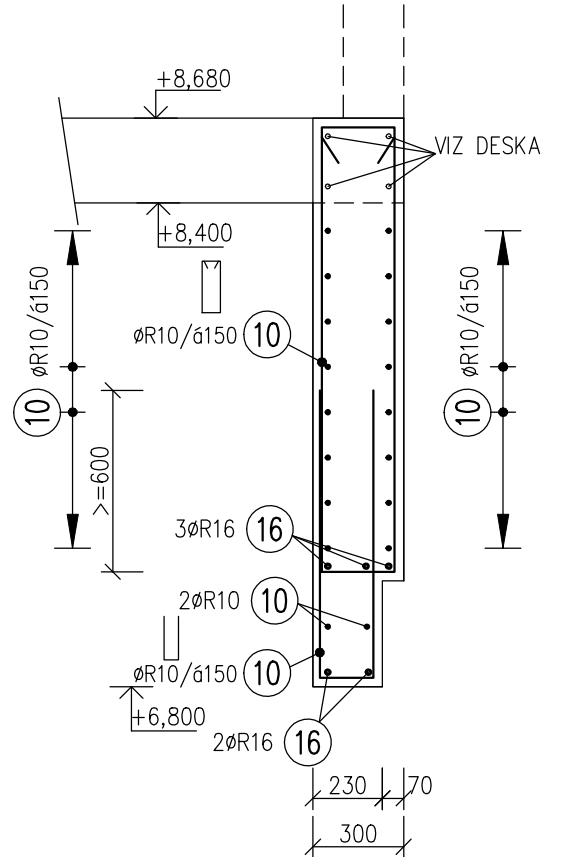
PARAPET P2.1

M1:25 OZNAČENÍ A UMÍSTĚNÍ PARAPETŮ – VIZ TVAR
94,00bm

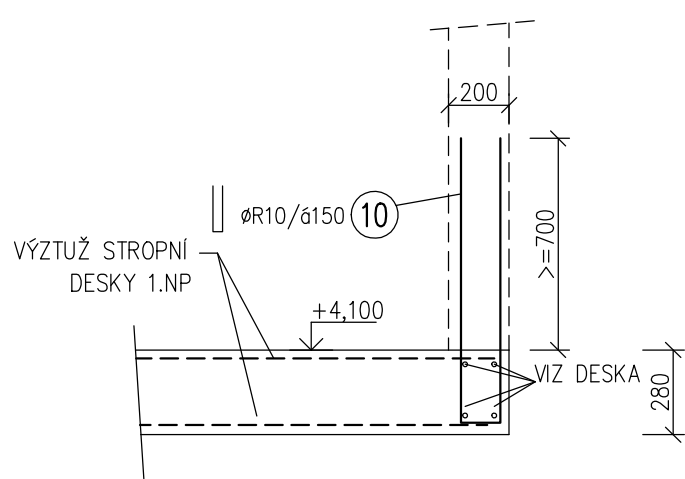


ŽEBRO Ž2.2

M1:25
66,45bm

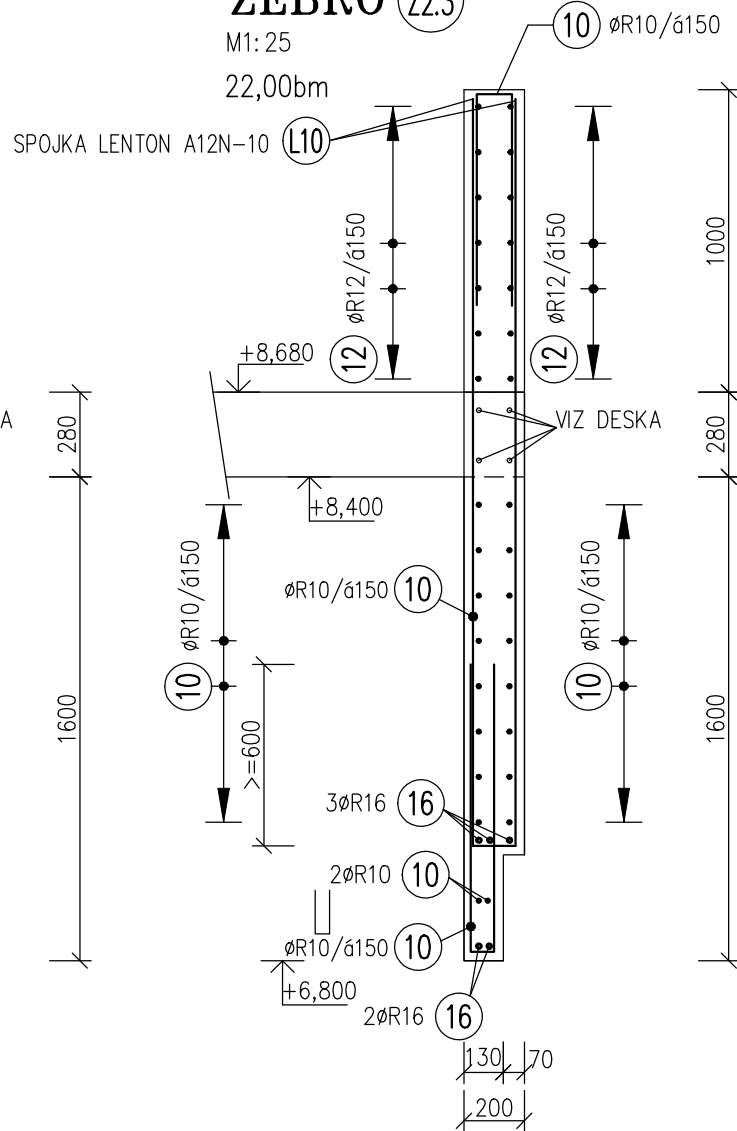


NAPOJOVACÍ VÝZTUŽ PRO PARAPETY
ZE STŘOPU 1.NP – 82,20bm



ŽEBRO Ž2.3

M1:25
22,00bm



VÝPIS MECHANICKÝCH SPOJEK

OZN.	ZNAČKA	PRŮMĚR [mm]	KUSŮ	POZNÁMKA
L10	LENTON A12N–10	10	1160	
L16	LENTON A12N–16	16	188	
L20	LENTON A12N–20	20	168	

ROVNÉ PRUTY, KTERÉ BUDOU POKRÁČOVAT DO ZAMÝŠLENÉ DALŠÍ ETAPY (3.NP) OPATŘIT MECHANICKÝMI SPOJKAMI. UVAŽOVANÝ TYP VE STANDARDNÍM PŘEVODNÍM VÝKRESU VČETNĚ PLASTOVÉ KRYTKY PROTI ZATEČENÍ BETONOVÉ SMĚSI. PŘESNÉ ROZMÍSTĚNÍ A POČET DLE DILKOVÉ DOKUMENTACE VÝKRESU VÝZTUŽE.

VÝPIS VÝZTUŽE – STĚNY

POL. ČÍS.	POČET KUSŮ	Ø V mm	DĚLKA V m	OCEL 10S05			
16	bm	R16	3240,00	R8	R10	R12	R16
12	bm	R12	5734,00			5734,00	3240,00
10	bm	R10	26685,00			26685,00	
8	bm	R8	2462,00	2462,00			
CELKOVÁ DĚLKA V bm			2462,00	26685,00	5734,00	3240,00	
HMOTNOST bm V kg			0,395	0,617	0,888	1,578	
CELKOVÁ HMOTNOST V kg			972,50	16464,70	5091,80	5112,80	
CELKEM				27642,0kg			

VÝPIS VÝZTUŽE – SLOUPY

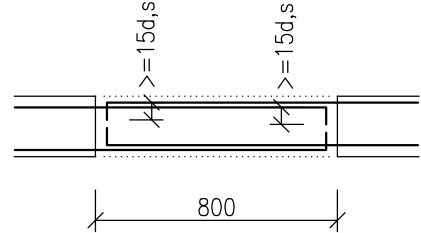
POL. ČÍS.	POČET KUSŮ	Ø V mm	DĚLKA V m	OCEL 10S05			
1	bm	R20	1428,00	R8	R20		
2	bm	R8	848,00	848,00			
CELKOVÁ DĚLKA V bm			848,00	1428,00			
HMOTNOST bm V kg			0,395	2,466			
CELKOVÁ HMOTNOST V kg			335,00	3521,50			
CELKEM				3857,0kg			

POZNÁMKA:

- VÝPIS VÝZTUŽE – VIZ SAMOSTATNÁ A4
- V MÍSTĚ PROSTUPŮ PRUTY PŘERUŠIT, NEBO VYHNOUT
- JEDNÁ SE O SCHÉMA VÝZTUŽE. PŘÍPADNĚ LOKÁLNÍ EXTRÉMY JE NUTNO PŘIVÝZTUŽIT DLE STATICKÉHO VÝPOČTU.

ÚPRAVA VÝZTUŽE VE SMRŠŤOVACÍM PÁSU:

- PODÉLNÍ NOSNOU I KONSTRUKČNÍ VÝZTUŽ JE NUTNO UKONČIT PRAVOÚHLÝM HÁKEM DĚLKOU MIN. 15 d.s



POZNÁMKA:

- SOUČÁSTI VÝKRESU JE TECHNICKÁ ZPRÁVA
- DO SLOUPŮ JE ZAKÁZANO PŘEVADĚT JAKÉKOLIV PROSTUPY, NIKY
- DO ŽEBŘÍKŮ JE ZAKÁZANO PŘEVADĚT JAKÉKOLIV PROSTUPY, NIKY
- DO ŽEBŘÍKŮ JE ZAKÁZANO PŘEVADĚT JAKÉKOLIV PROSTUPY, NIKY
- K VÝZTUŽI SLOUPŮ A STĚN NELZE NIC PŘIVÁROVAT, VEŠKERÉ KOTVÍCÍ PRVKY MUSÍ BÝT KOTVENY POMOCÍ VLASTNÍ VÝZTUŽE
- PŘED BETONÁŽÍ JE POTŘEBA OSADIT PŘÍSLUŠNÉ KOTVÍCÍ PRVKY A CHRÁŇKOVÉ PROSTUPY
- PŘED BETONÁŽÍ JE NUTNO OSADIT PRVKY NAVAZUJÍCÍCH KONSTRUKCÍ
- OTVORY DO 150mm SE MOHOU DODATEČNĚ VRTAT
- TATO DOKUMENTACE (REALIZAČNÍ DOKUMENTACE) NENAHRAZUJE DODAVATELSKOU A DILKOVOU DOKUMENTACI
- DODAVATELSKÁ A DILKOVÁ DOKUMENTACE MUSÍ BÝT PŘED ZAČETÍM STAVEBNÍCH PRACÍ OSOUDILASNA PROJEKTEM ČÁSTI

BETON: C30/37–XC1–C1 0,20–Dmax22–S3

OCEL: B500B (tr. 10S05 (ØR))

KRYTÍ VÝZTUŽE: STĚNY– 25mm
SLOUPY–PODÉLNÁ NOSNÁ VÝZTUŽ– 35mm

NAVRŽENO DLE ČSN EN 1992

± 0.0 = 247,360

D1.01 PAVILON OPERAČNÍCH SÁLŮ A CS
D1.01.2 STAVEBNÍ KONSTRUKČNÍ ŘEŠENÍ

TENTO VÝKRES A JEHO DETAILY JSOU MAJETKEM ZHOTOVITELE A NESMÍ BÝT POUŽIT CELÝ ANI Z ČÁSTI BEZ JEHO PŘÍSLUŠNÉHO SOUHLASU (DLE ZÁKONA Č. 121/2000 Sb.)

ZPRACOVATEL DÍLCŮ ČÁSTI: ING. LIBOR KAVALEC, MINORITSKÉ NÁM.11, 586 01 JIHLAVA	VEDOUČÍ PROJEKTANT	VYPRACOVAL	KONTROLOVAL
ING. LIBOR KAVALEC	ING. VĚRA JUNGWIRTHOVÁ	ING. LIBOR KAVALEC	
GENERALNÍ PROJEKTANT: ATELIER PENTA v.o.s., Mrštíkova 12, 586 01 Jihlava			
VEDOUČÍ PROJEKTANT: HLAVNÍ INŽENÝR PROJEKTU			
ING.ARCH. JAROMÍR HOMOLKA, CSc.			
ING. ALEŠ PRUDKÝ			
INVESTOR: Krajská zdravotní a.s., Sociální péče 12A, 401 13 Ústí nad Labem			
NÁZEV AKCE:			
VÝSTAVBA ČTYŘ OPERAČNÍCH SÁLŮ A STERILIZACE			
KRAJSKÉ ZDRAVOTNÍ a.s.			
NEMOCNICE TEPLICE o.z.			
VÝKRES: SCHÉMA VÝZTUŽE–STĚNY A SLOUPY 2.NP (DC SÁLŮ A STERILIZACE)			
FORMÁT: 8x A4			
DATUM: 6 / 2016			
STUPEŇ: DPS			
ZAK. ČÍSLO: A 42–15–P			
MĚŘÍTKO: Č. VÝKRESU			
1 : 25			
D1.01.2–32			